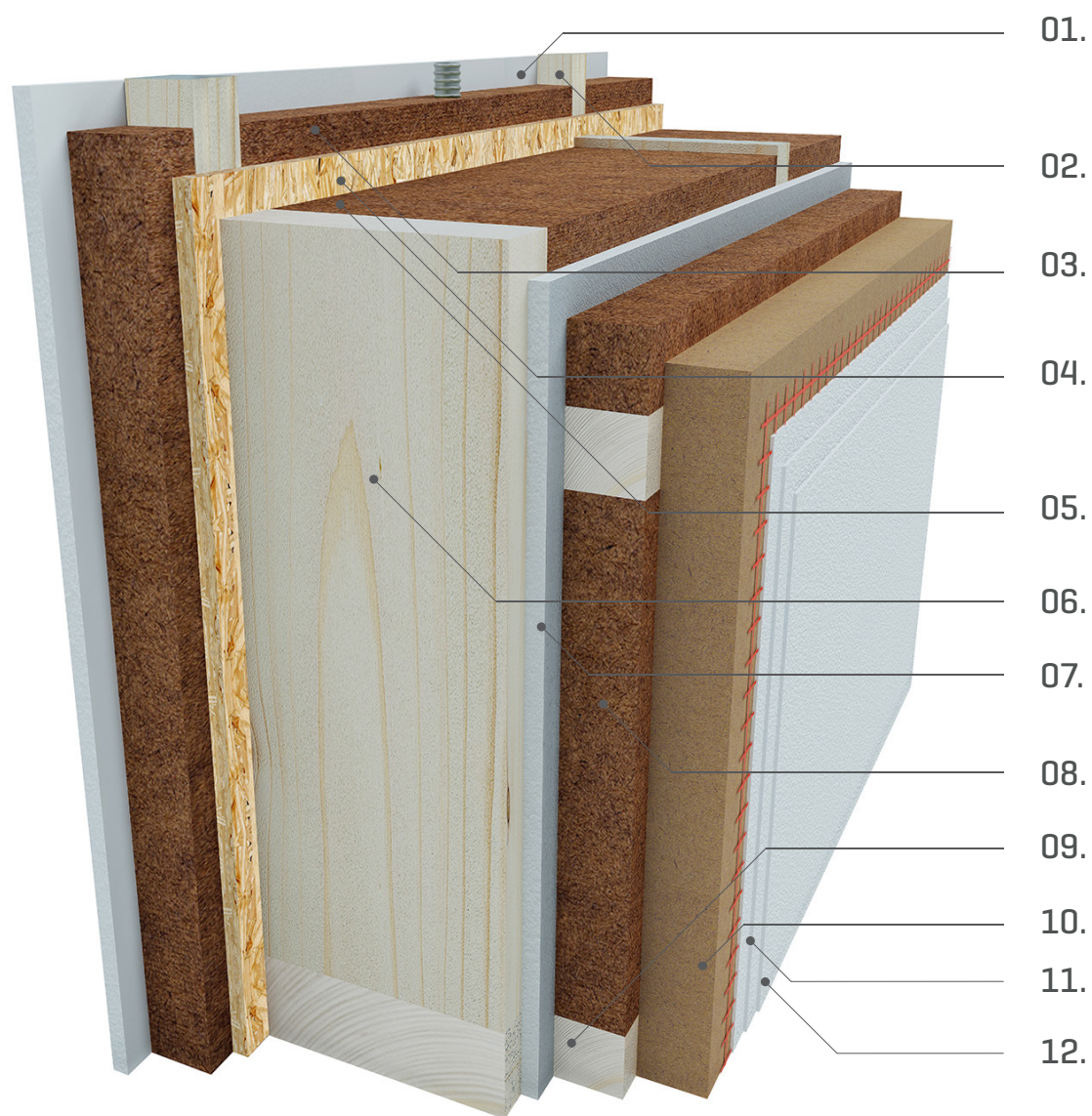


# Sistem NATURA



<b>01</b>	Mavčno kartonska ognjevarna plošča [GKF]	15 mm
<b>02</b>	Lesene letve inštalacijske ravnine	60 mm
<b>03</b>	Toplotna in zvočna izolacija <i>[lesena vlakna, <math>\lambda = 0,038 \text{ W/mK}</math>] v inštalacijski ravnini</i>	40 mm
<b>04</b>	OSB plošča s polepljenimi stiki	15 mm
<b>05</b>	Toplotna in zvočna izolacija <i>[lesena vlakna, <math>\lambda = 0,038 \text{ W/mK}</math>] med nosilno konstrukcijo</i>	220 mm
<b>06</b>	Lesena nosilna konstrukcija	220 mm
<b>07</b>	Mavčno vlaknena plošča	15 mm
<b>08</b>	Toplotna in zvočna izolacija <i>[lesena vlakna, <math>\lambda = 0,036 \text{ W/mK}</math>] med podkonstrukcijo</i>	60 mm
<b>09</b>	Lesena podkonstrukcija	60 mm
<b>10</b>	Fasadna lesno vlaknena plošča <i>[<math>\lambda = 0,046 \text{ W/mK}</math>]</i>	60 mm
<b>11</b>	Armirna malta in mrežica	4 mm
<b>12</b>	Paropropustni končni sloj fasade	2 mm

<b>DEBELINA SISTEMA NATURA</b>	<b>453 mm</b>
<b>TOPLOTNA PREHODNOST</b>	<b><math>U = 0,11 \text{ W/m}^2\text{K}</math></b>
<b>ZVOČNA IZOLATIVNOST</b>	<b><math>R_w \geq 51 \text{ dB}</math></b>
<b>POŽARNA ODPORNOST</b>	<b>REI 60</b>
<b>FAZNI ZAMIK</b>	<b>+16 H</b>